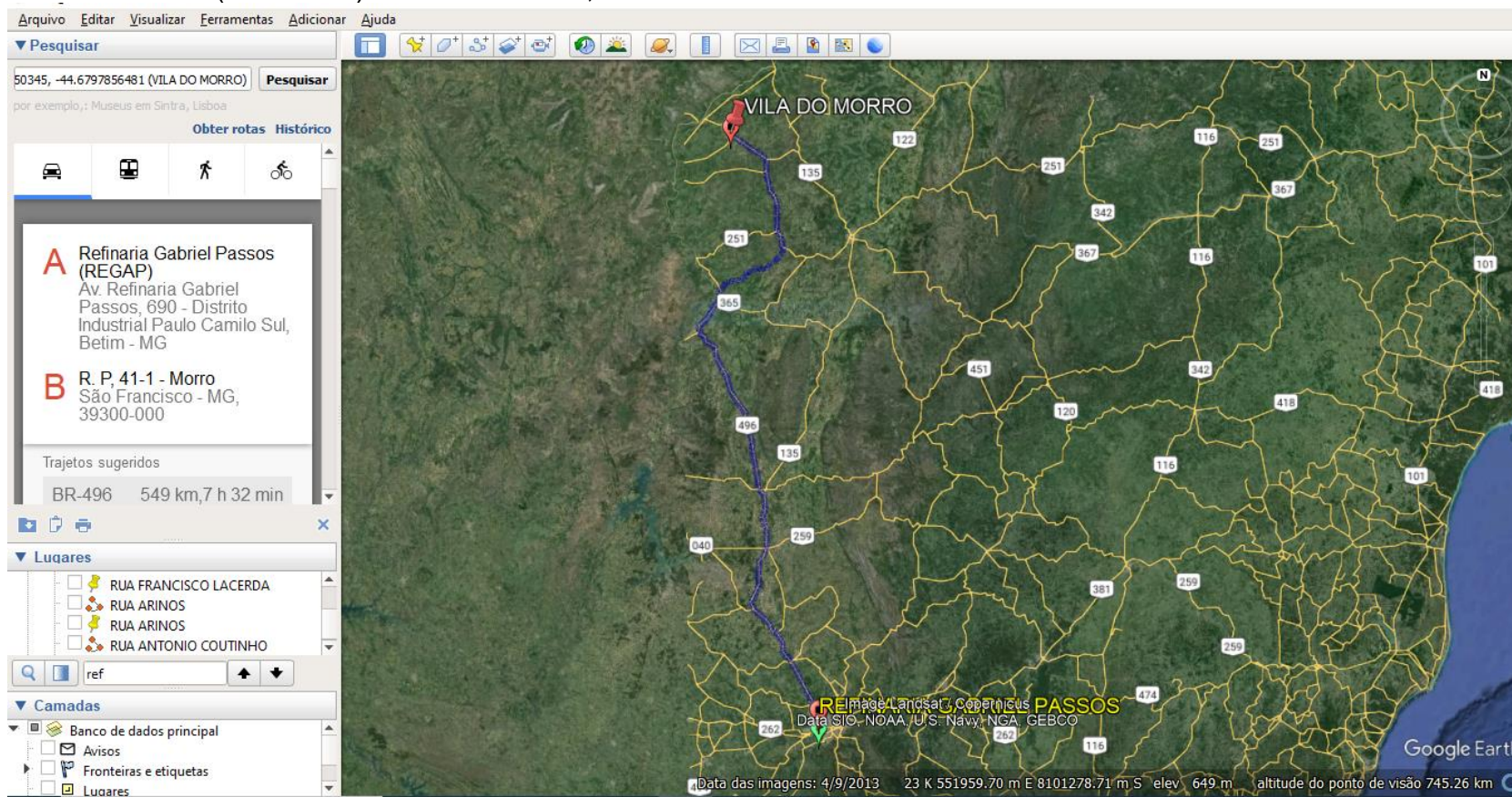


CROQUI DMT's

Objeto: SEXTA ETAPA DE EXECUÇÃO DE PAVIMENTAÇÃO ASFÁLTICA EM CBUQ (CONCRETO BETUMINOSOS USINADO A QUENTE), EM DIVERSAS RUAS DO MUNICÍPIO DE SÃO FRANCISCO - MG.

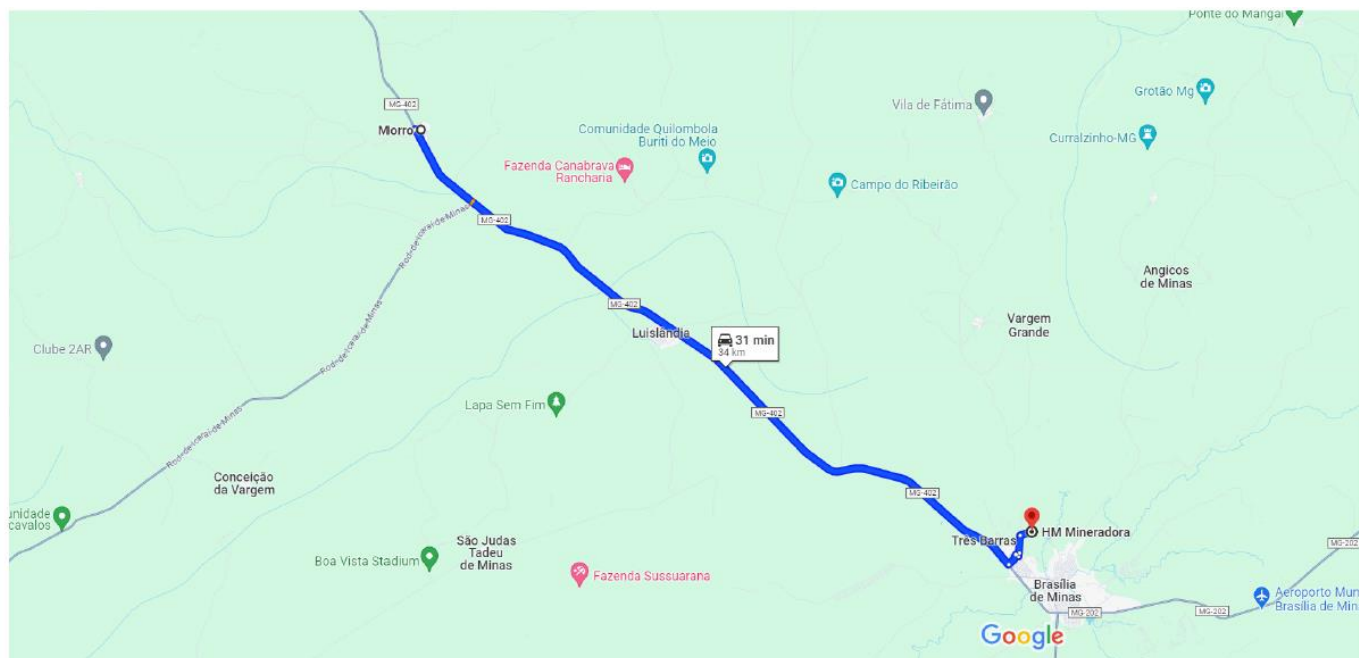
IMPRIMAÇÃO E PINTURA DE LIGAÇÃO

Distância da Refinaria (Betim-MG) até a obra – 549,0Km



MASSA ASFÁLTICA

Distância da usina de Brasília de Minas até a obra – 34,0 Km



Dados do mapa ©2024 2 km



via MG-402

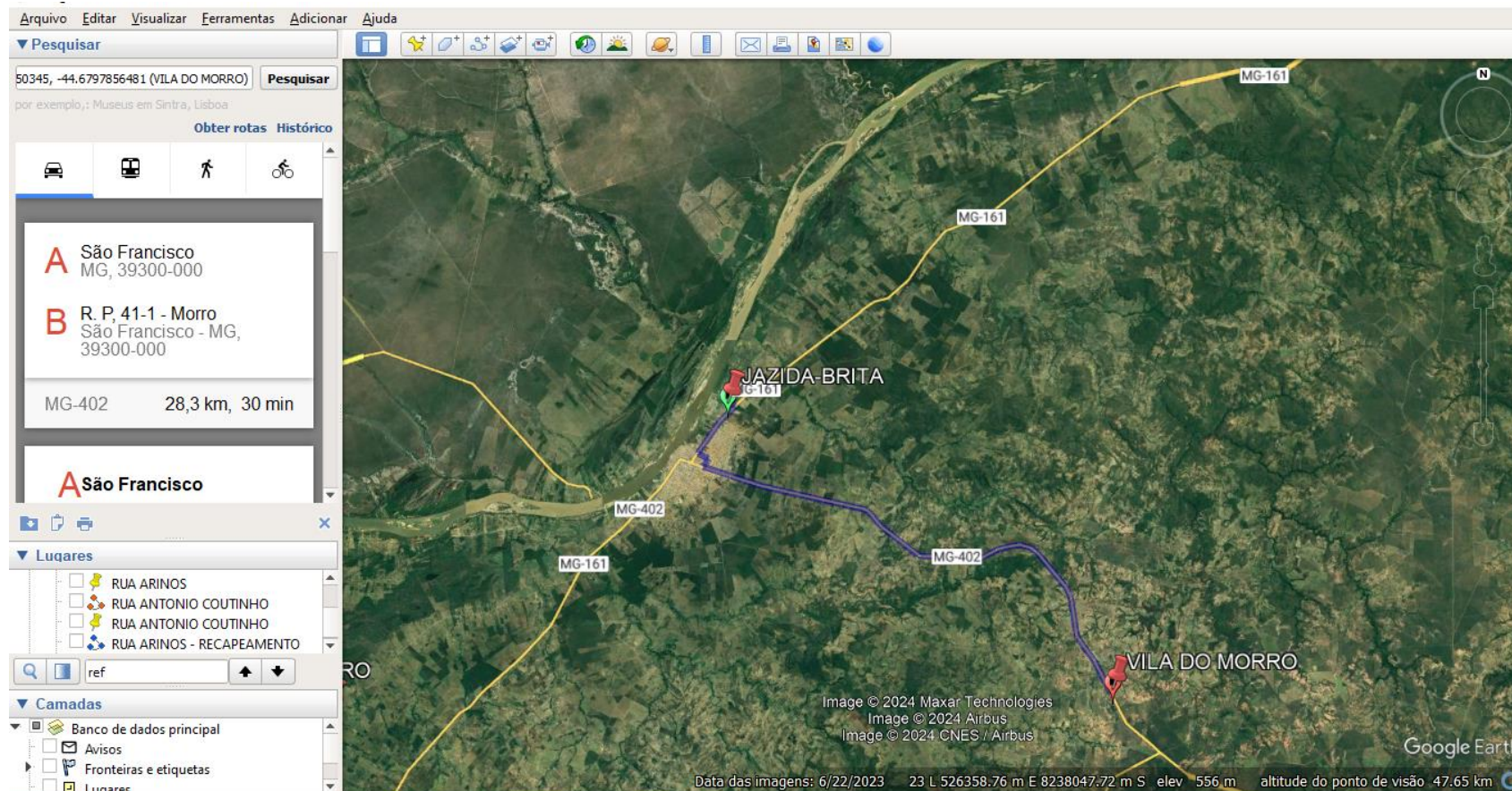
31 min

Trajetos mais rápidos, com trânsito normal

34,0 km

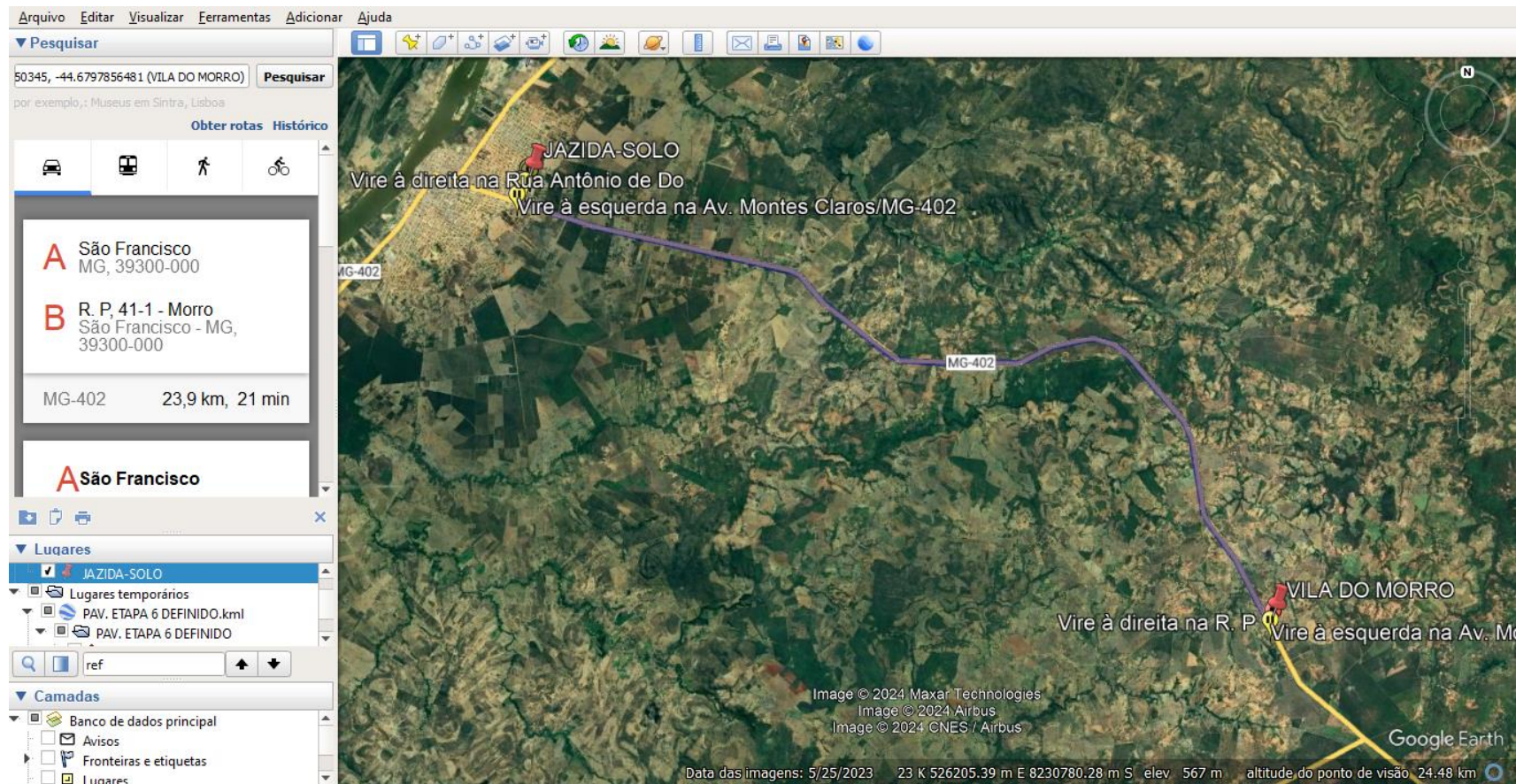
JAZIDA – BRITA DA BASE

Distância da jazida de brita até a obra – 28,30Km



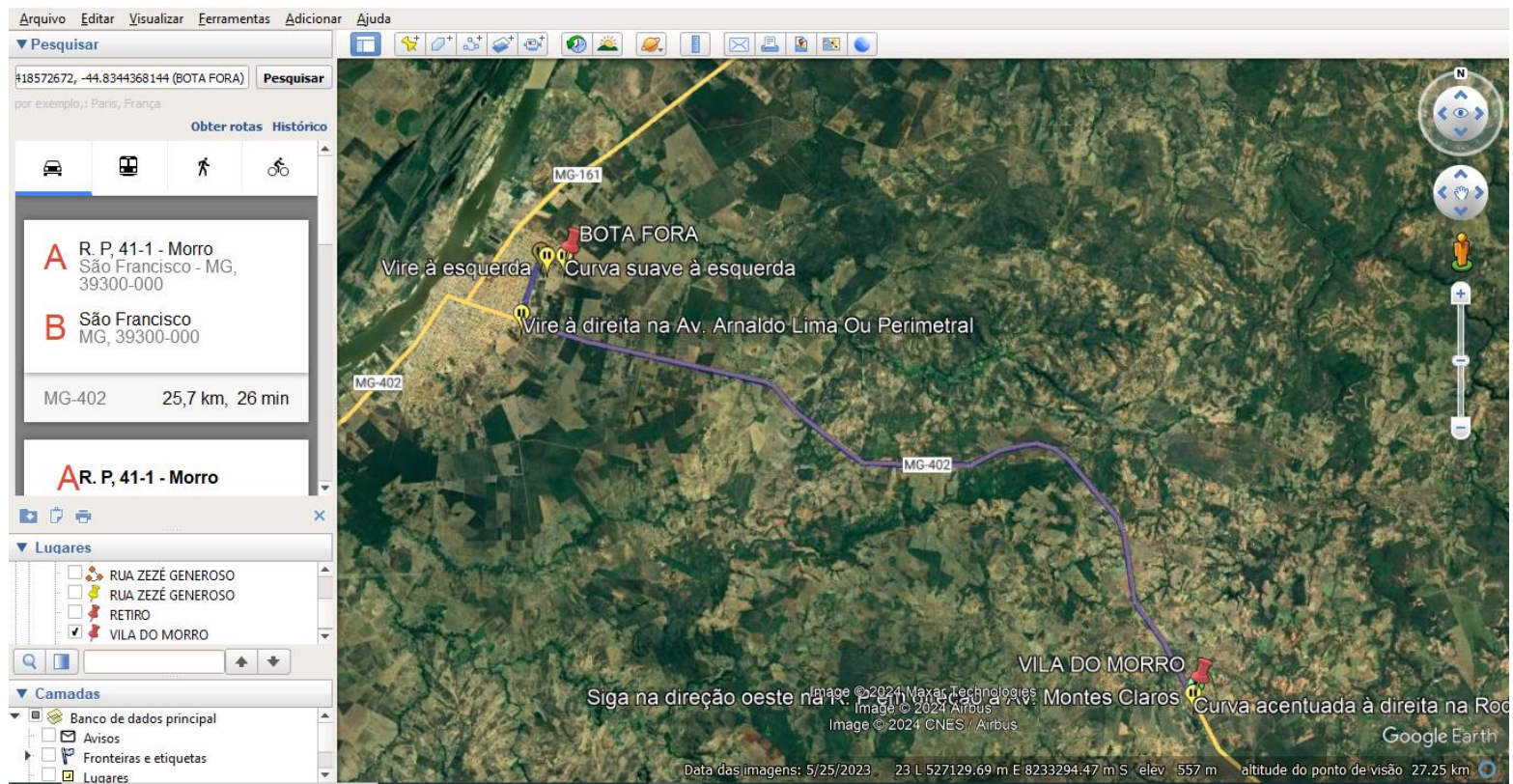
JAZIDA – SOLO DA BASE

Distância da jazida de solo até a obra – 23,90 Km



BOTA FORA

Distância da obra até o bota fora – 25,7 Km



São Francisco, abril de 2024.

GERALDO DIAS PEREIRA JÚNIOR
Eng. Civil CREA-MG 248.562/D